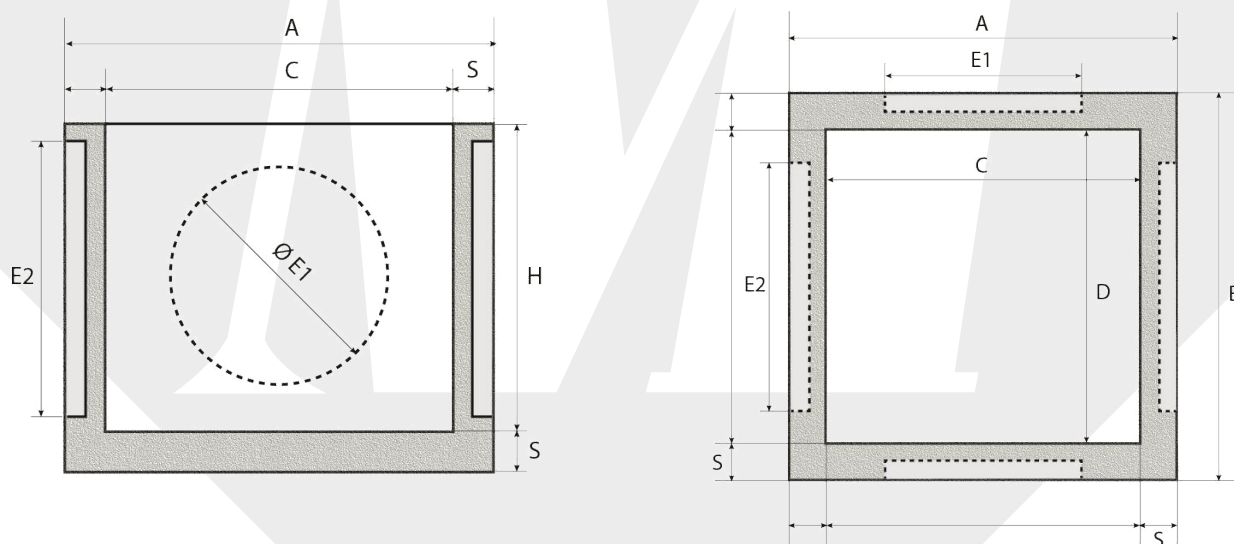




POZZETTO D'ISPEZIONE

SCHEDA TECNICA

Prodotto in serie con calcestruzzo vibrato con classe di resistenza minima a compressione C32/40 (ex Rck 40 N/mm²) composto da: inerti di cava accuratamente selezionati, cemento ad elevata resistenza nelle classi CEM II/A-LL 42,5 R conformi UNI EN 197-1, essi costituiscono un impasto di tipo "asciutto" con bassa lavorabilità (Slump flow S1/S2). L'armatura è composta da trafilati d'acciaio B450A adeguatamente calcolato in base alle normali condizioni di utilizzo.



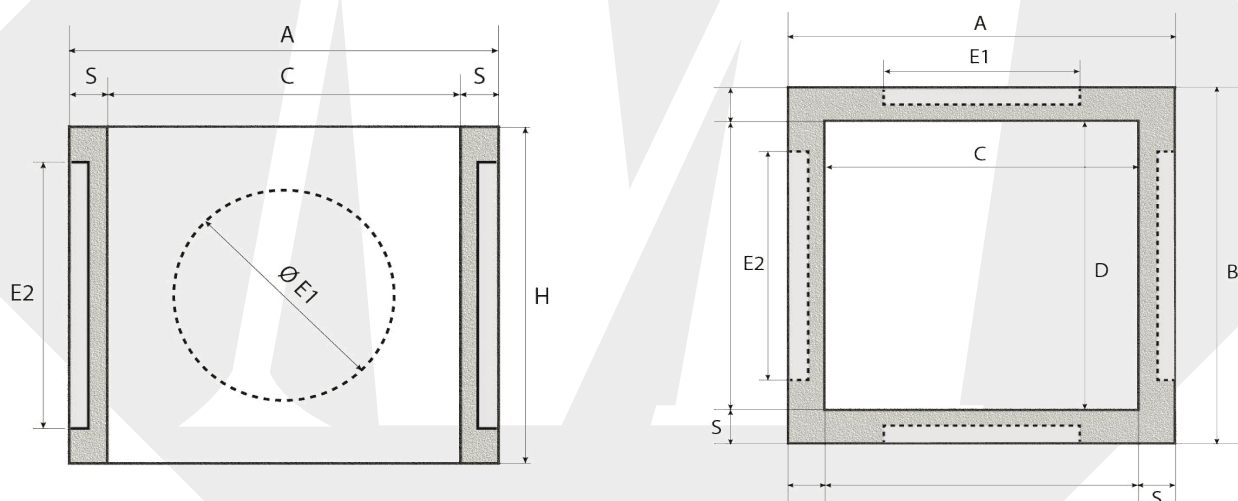
CODICE ARTICOLO	DESCRIZIONE	DIMENSIONI CM								PESO KG
		A	B	C	D	S	H INT.	E1	E2	
190	PLUVIALE	33	33	25	25	4	28	16	16	38
191	POZZETTO	31	31	25	25	3	25	16	16	28
192	POZZETTO	38	38	30	30	4	29	18	18	50
193	POZZETTO	48	48	40	40	4	40	25	25	86
196	POZZETTO	55	55	45	45	4,5	29	21	20	70
194	POZZETTO	60	60	50	50	5	45	32	32	156
195	POZZETTO	70	70	60	60	5	49	41	30	240



ANELLO POZZETTO

SCHEDA TECNICA

Prodotto in serie con calcestruzzo vibrato con classe di resistenza minima a compressione C32/40 (ex Rck 40 N/mm²) composto da: inerti di cava accuratamente selezionati, cemento ad elevata resistenza nelle classi CEM II/A-LL 42,5 R conformi UNI EN 197-1, essi costituiscono un impasto di tipo "asciutto" con bassa lavorabilità (Slump flow S1/S2). L'armatura è composta da trafilati d'acciaio B450A adeguatamente calcolato in base alle normali condizioni di utilizzo.



CODICE ARTICOLO	DESCRIZIONE	DIMENSIONI CM								PESO KG
		A	B	C	D	S	H	E1	E2	
201	ANELLO	31	31	25	25	3	28	16	16	25
202	ANELLO	38	38	30	30	4	33	18	18	41
203	ANELLO	48	48	40	40	4	44	25	25	72
206	ANELLO	55	55	45	45	4,5	32	21	20	67
204/A	ANELLO	60	60	50	50	5	30	30	30	65
204	ANELLO	60	60	50	50	5	50	32	32	131
232	ANELLO	80	60	70	50	5	30	19	30	110
205/A	ANELLO	70	70	60	60	5	30	41	30	85
205	ANELLO	70	70	60	60	5	54	21	32	175